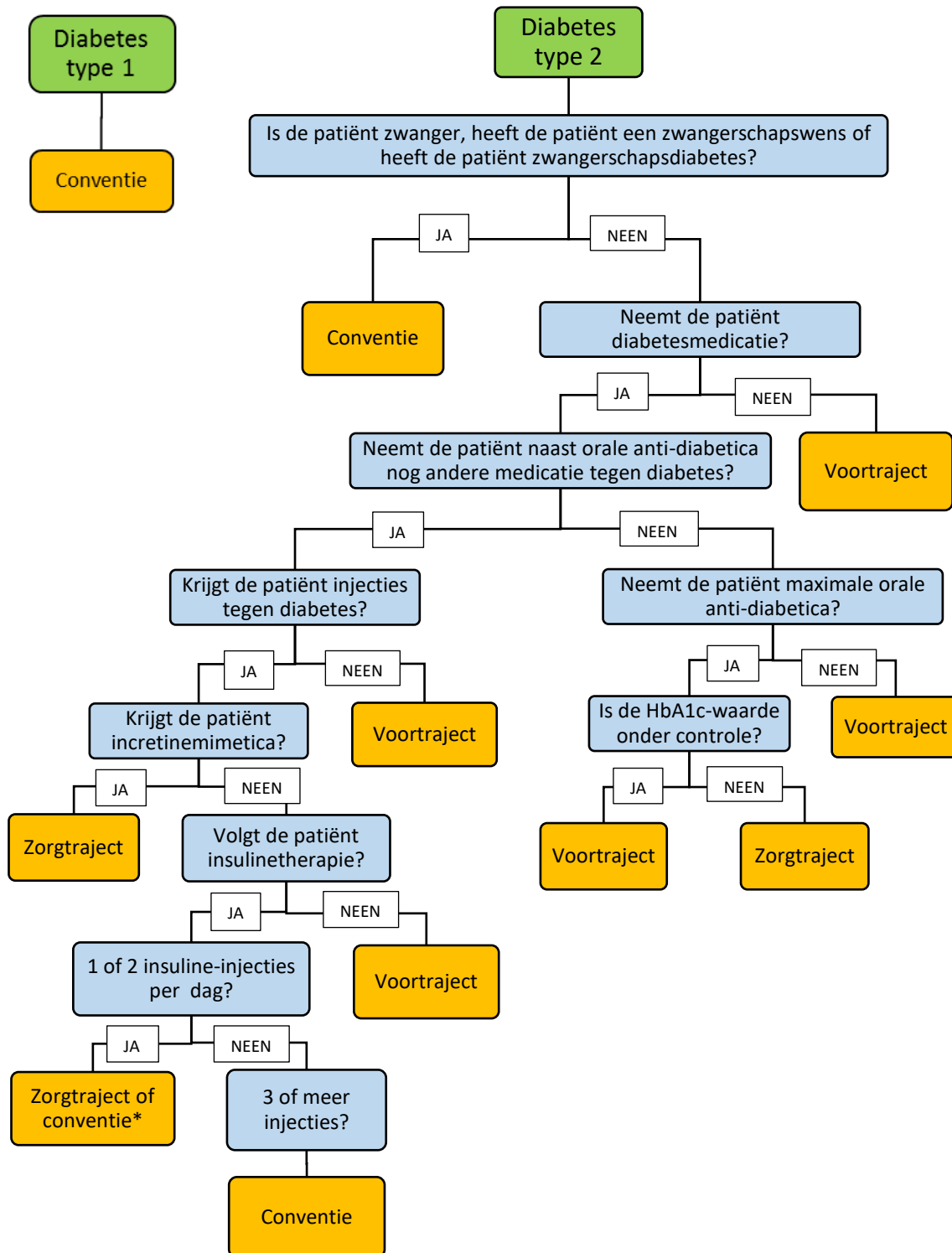


Beslissingsboom zorgsystemen diabetes



* : Patiënten die 2 insuline-injecties per dag krijgen kunnen tijdelijk (6 maanden) opgenomen worden in de conventie in geval van multimorbiditeit (oncologische aandoening, COPD met frequent wisselende corticoïden, nieuwe diagnose diabetes na acuut myocardinfarct of CVA)

Naar een idee van het Sint-Trudo-ziekenhuis en LMN Sint-Truiden, Borgloon en omgeving, verder uitgewerkt door Dr. Bart Schoolmeesters